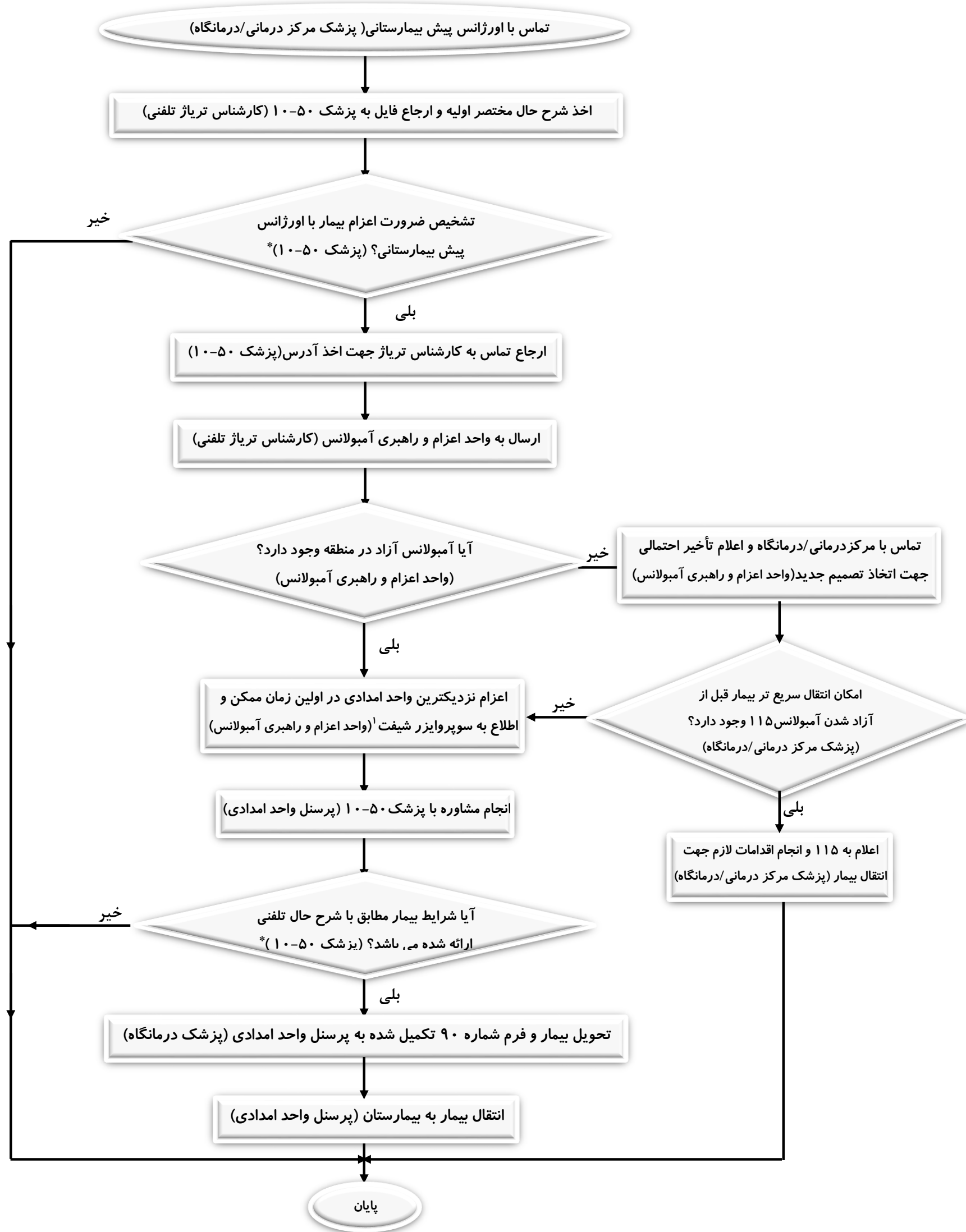




مدیریت حوادث و فوریت‌های پزشکی اصفهان فلوجارت اعزام بیمار از مراکز بهداشتی درمانی/درمانگاه



طبق ماده ۱۴ آیین نامه تأسیس و فعالیت درمانگاههای شبانه روزی و تخصصی، درمانگاهها ملزم به در اختیار داشتن حداقل یکدستگاه آمبولانس (استیجاری و یا ملکی) به صورت شبانه روزی جهت اعزام بیماران خود می باشند اوراق اداری یکی از ابزار کار هر واحد و استفاده از ابزار ناقص موجب افزایش هزینه و کاهش کیفیت خدمات می باشد. هرگونه نظر، انتقاد، پیشنهاد در خصوص اصلاح آنها را به واحد کنترل کیفیت اطلاع دهید.

*- در شهرستانهایی که مرکز پیام فاقد پزشک ۱۰-۵۰ می باشد تشخیص ضرورت اعزام با کارشناس مسئول شیفت مرکز پیام می باشد.

*- فرم شماره ۹۰ : فرم گزارش مراقبتهای قبل از اعزام بیمار توسط درمانگاه/مرکز بهداشتی درمانی